

2ème
AQUATHLON
– de Creil –

ILE SAINT MAURICE
23 JUN 2024
9H – 17H



INFORMATIONS,
PROGRAMME ET
INSCRIPTIONS :

ASTRE-CREILLOIS-TRIATHLON.FR

Courses toutes catégories de
mini-poussin à master

Sélectif Championnats de France Jeunes
Championnat régional HdF Jeunes benjamin à junior
Championnat départemental Oise Jeunes benjamin à master

Un **aquathlon** en plein cœur de Creil
le **23 juin**

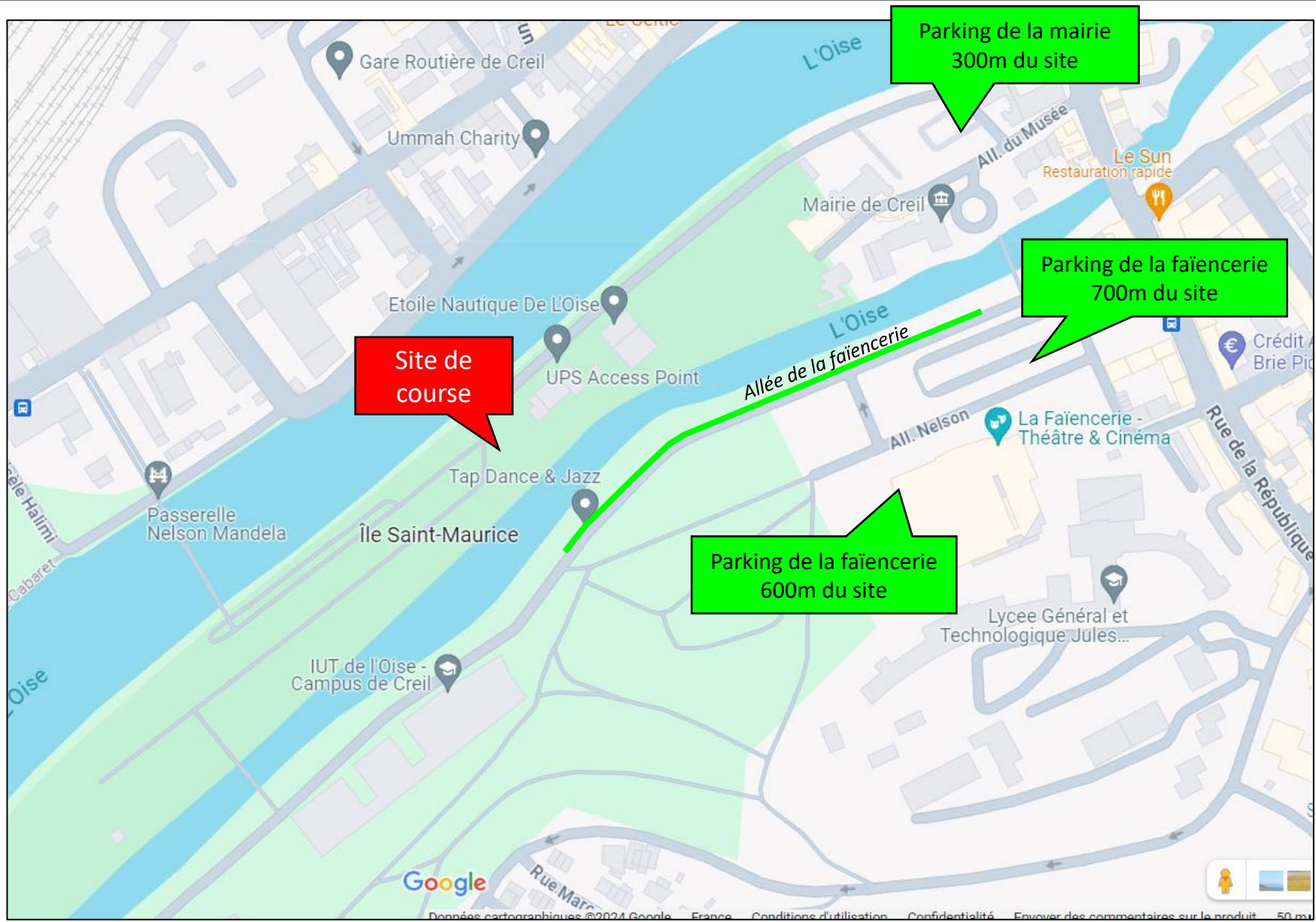
Sur **l'île St Maurice**

Natation en eau libre : bras de l'Oise en aller-retour.
Course à pied sur route 20%, chemin 80%.

Cette épreuve sera labellisée :

- ✓ Sélectif championnats de France jeunes (benj à ju)
- ✓ Championnat régional jeunes (benj à ju)
- ✓ Championnat départemental toutes catégories

Venir et se garer



Aquathlon Creil 2024

Les distances:



21. Aquathlon : tranches d'âge / distances maximales

AQUATHLON						
Distances maximum	6-7 ans mini poussins	8-9 ans poussins	10-11 ans pupilles	12-13 ans benjamins	14-15 ans minimimes	16-17 ans cadets
Natation	50 m	100 m	200 m	500 m	500 m	1 km
Course à pied	500 m	1 km	1,5 km	2,5 km	2,5 km	5 km

6-9
10-13



Réduit à 40m
car
uniquement à
contre-courant

6-9
10-13



Réduit à 150m
car
uniquement à
contre-courant

XS
sélectif

XS
sélectif

S
sélectif

S
adultes

Règlement :

Entrée dans l'aire de transition :

L'accès à l'aire de transition se fera sous contrôle d'un arbitre et nécessitera de porter le dossard fixé en 3 points et la puce de chronométrage fixée à la cheville.
L'accès à l'aire de transition se fera 1/4h avant le départ et l'accès à la zone de mise à l'eau / échauffement se fera immédiatement après (voir planning page suivante)

Natation :

Le bonnet n'est **pas** fourni par l'organisation.

Le port d'un bonnet est obligatoire.

La combinaison néoprène sera interdite si la température de l'eau dépasse 24,5 °C

Il est interdit de nager à contre sens à l'approche des bouées de ½ tour (voir plan. Les bouées de ½ tour sont prises « main gauche » = contournement par la droite)

Les ajouts (palmes, plaquettes, pullboy...) sont interdits.

Il est interdit de prendre appui sur le fond ou sur une branche pour avancer.

Le port du dossard est interdit, même sous la combinaison

Transition :

Seules les affaires de course seront autorisées dans le parc

Toutes les affaires de courses doivent se trouver dans la caisse, y compris bonnet, lunettes, combinaisons déposées lors de la transition

Cap :

Le dossard doit être positionné devant, et fixé en 3 points.

Il est interdit de courir torse nu.


Le jet de déchets est interdit, une zone de propreté est prévue (voir plan page 6)

arrivée :

Votre puce chrono devra être restituée dès votre arrivée, un bénévole y veillera.

Sanctions :

Carton  stop & go (affaires de course hors caisses, dossard mal porté, jet de matériel, ...)

Carton  disqualification (parcours coupé, insulte à un arbitre, jet de matériel non récupéré, aide extérieure, ...)

Podiums :

Les **podiums** seront mis en place **à l'issue de chaque course**, les concurrents susceptibles d'être récompensés doivent restés dans l'aire d'arrivée (.

Aquathlon Creil 2024

programme de la journée :

catégories	heure départ	format course
SEF-Master F-SEM-Master M	10h	S
BEF	11h	XS
BEM	11h30	XS
MIF	12h00	XS
MIM	12h30	XS
MPO-PO	13h00	6-9
PUP	13h15	10-11
CAF-JUF	14h00	S
CAM	15h00	S
JUM	16h00	S

matin		parc 1	parc 2	parc 3	parc 4
9h		ouverture (se-ma)			
9h15		1-50			
9h30					
9h45	mise à l'eau				
10h	départ Seniors-masters				
10h15			ouverture (benj F)		
10h30			51-100		
10h45	mise à l'eau			ouverture (benj G)	
11h	départ benjamins			101-150	
11h15	mise à l'eau				ouverture (min F)
11h30	départ benjamins				151-200
11h45	mise à l'eau	ouverture (min G)			
12h	départ minimes F	201-250			
12h15	mise à l'eau				
12h30	départ minimes G		ouverture (mpo-po)	ouverture (pup)	
12h45	mise à l'eau		251-300	301-350	
13h	départ MPO-PO				
13h15	départ pupilles				ouverture (ca-ju F)
					351-400
aprem		parc 1	parc 2	parc 3	parc 4
13h30					
13h45	mise à l'eau				
14h	départ cadettes-juniors				
14h15		ouverture (ca G)			
14h30		401-450			
14h45	mise à l'eau				
15h	départ cadets G				
15h15			ouverture (ju G)		
15h30			451-500		
15h45	mise à l'eau				
16h	départ juniors G				
16h15					
16h30					

le site

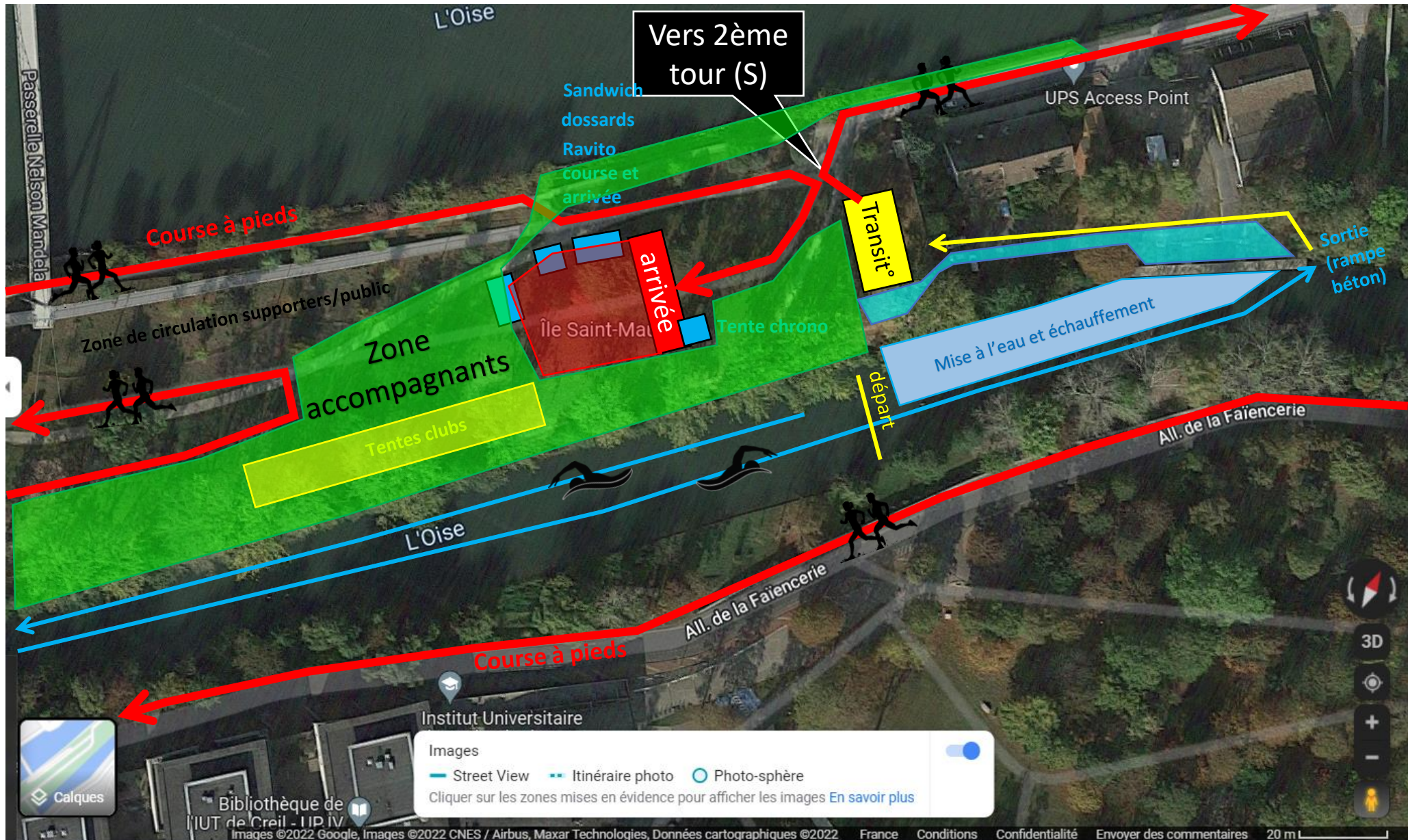
Le site.



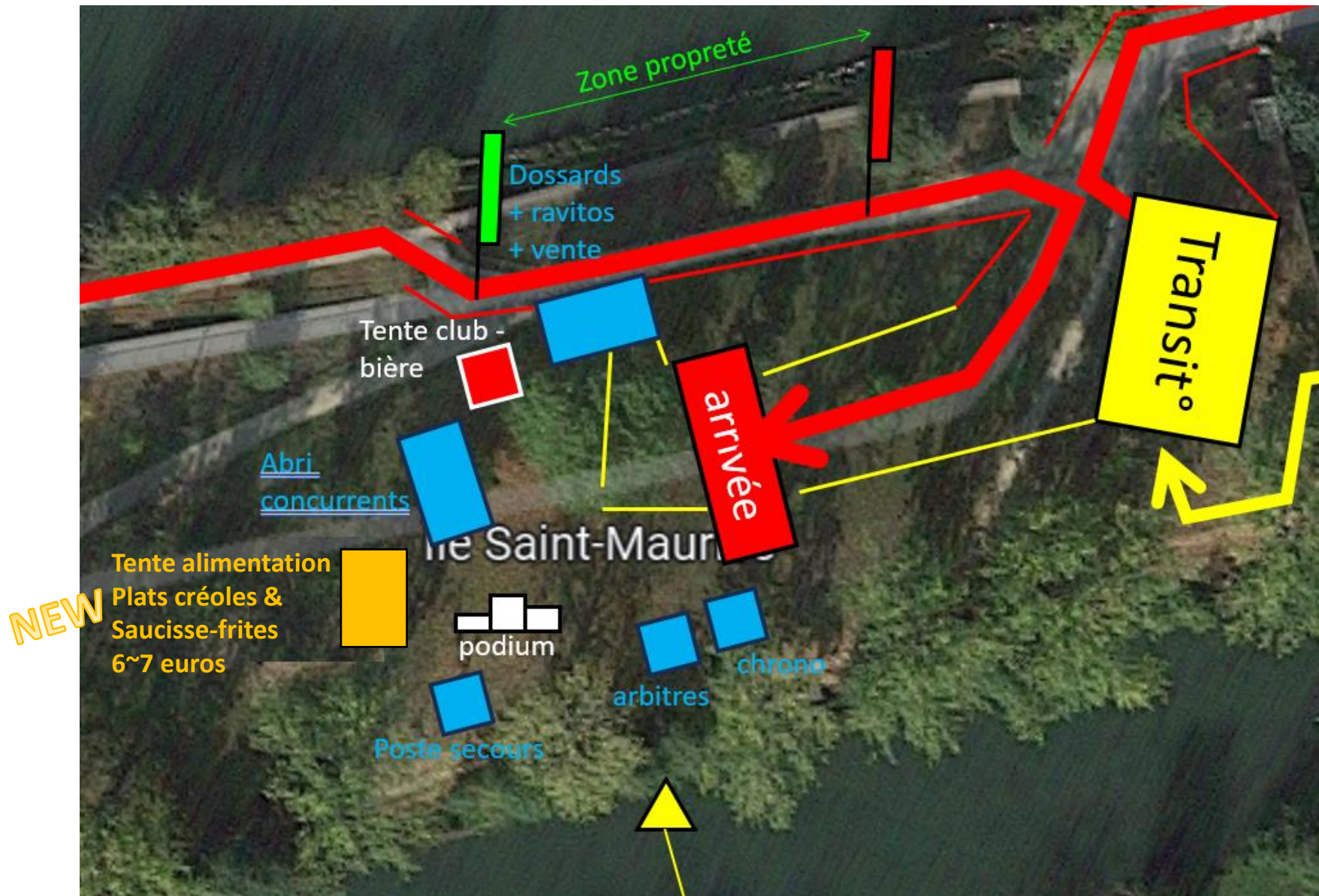
Zone de circulation public



Zone accès uniquement athlètes et entraîneurs



le site



parcours nat

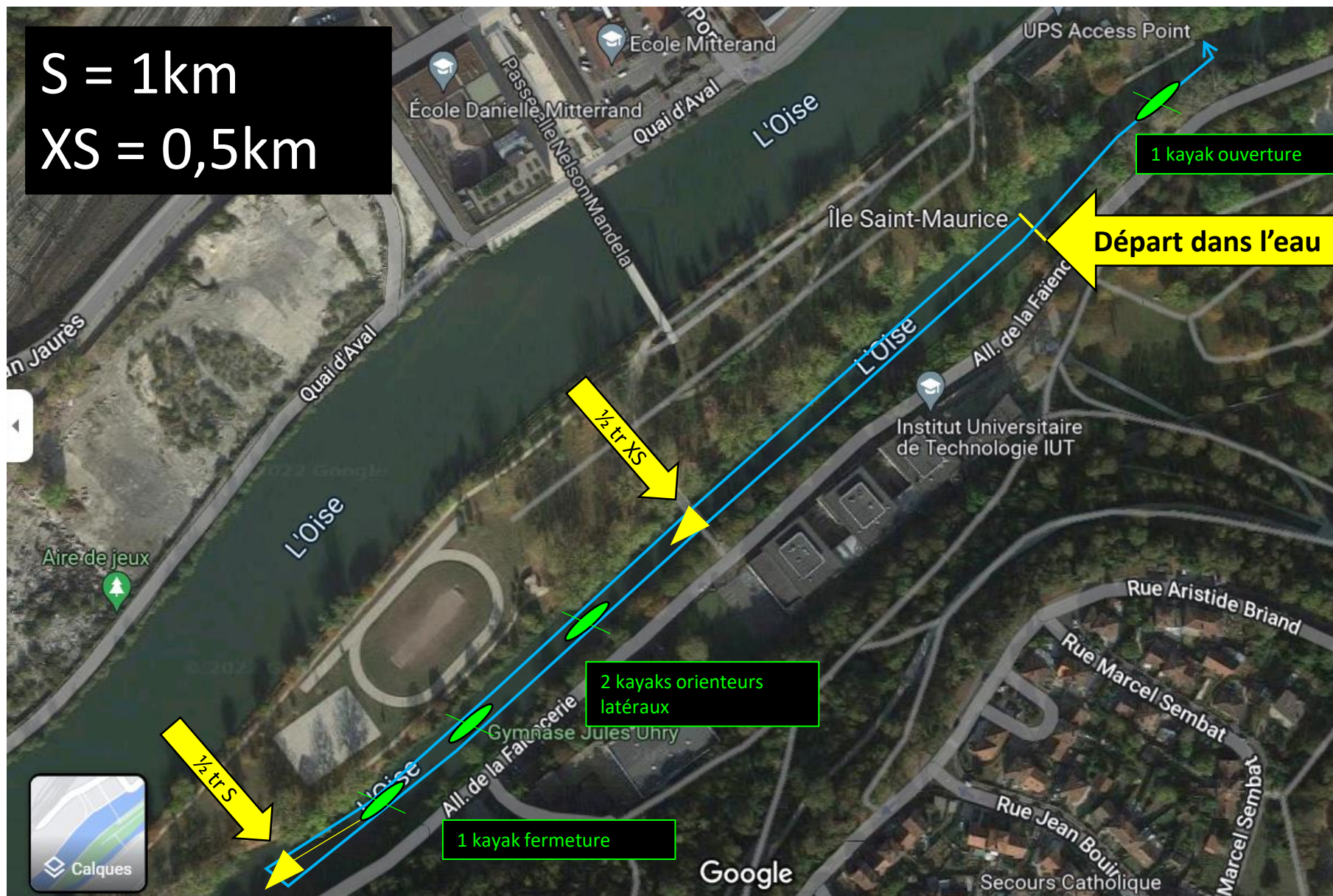
S = 1km
XS = 0,5km

Le parcours nat sera nettoyé la veille de course et des bouées seront placées dans les quelques zones à éviter sur les rives.

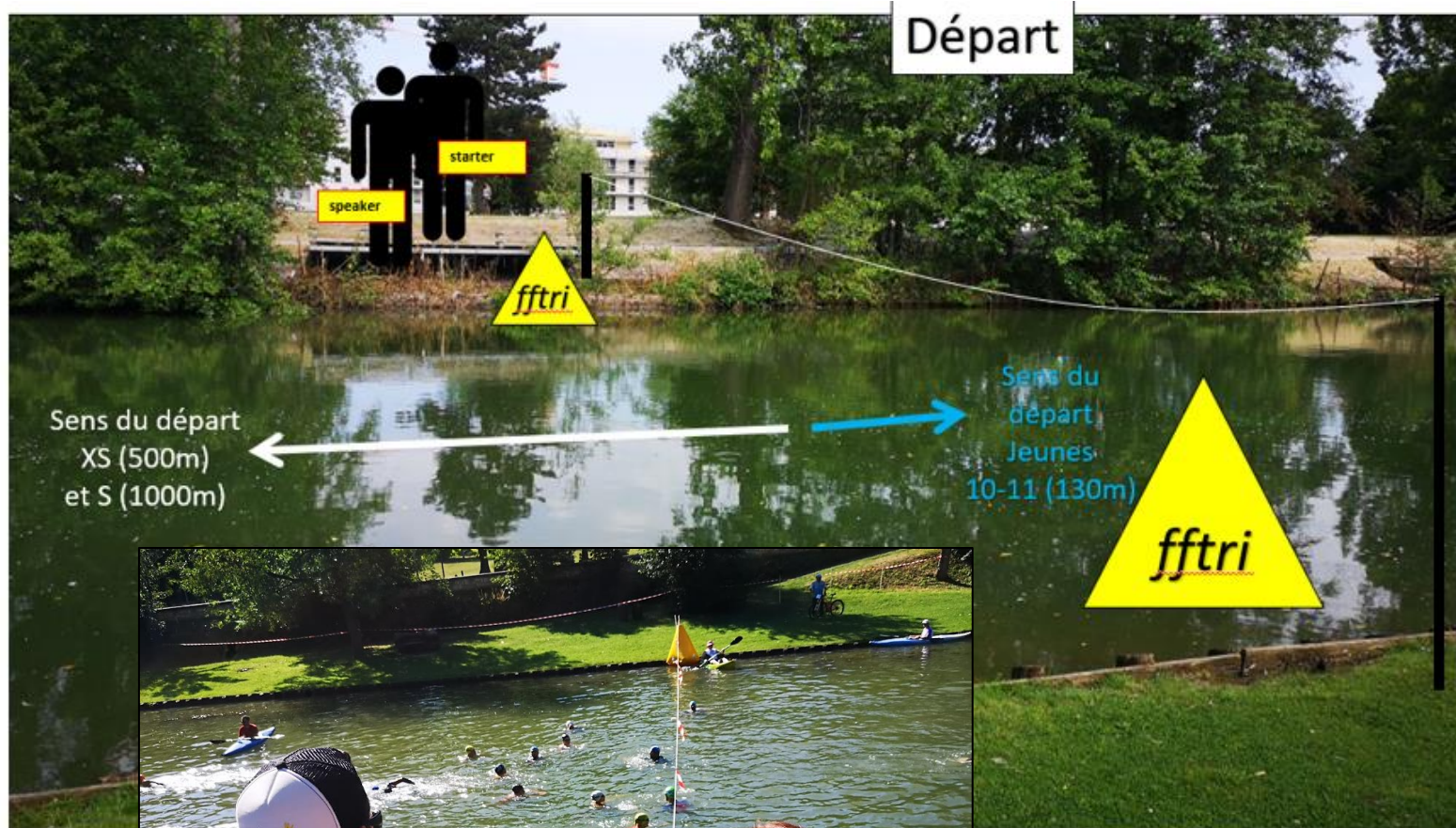
3 kayakistes (1 guide, 1 serre-file et 1 orienteur latéral) seront sur l'eau

1 BNSSA en kayak sera présent sur la rive

2 bénévoles à la sortie d'eau



Départ nat

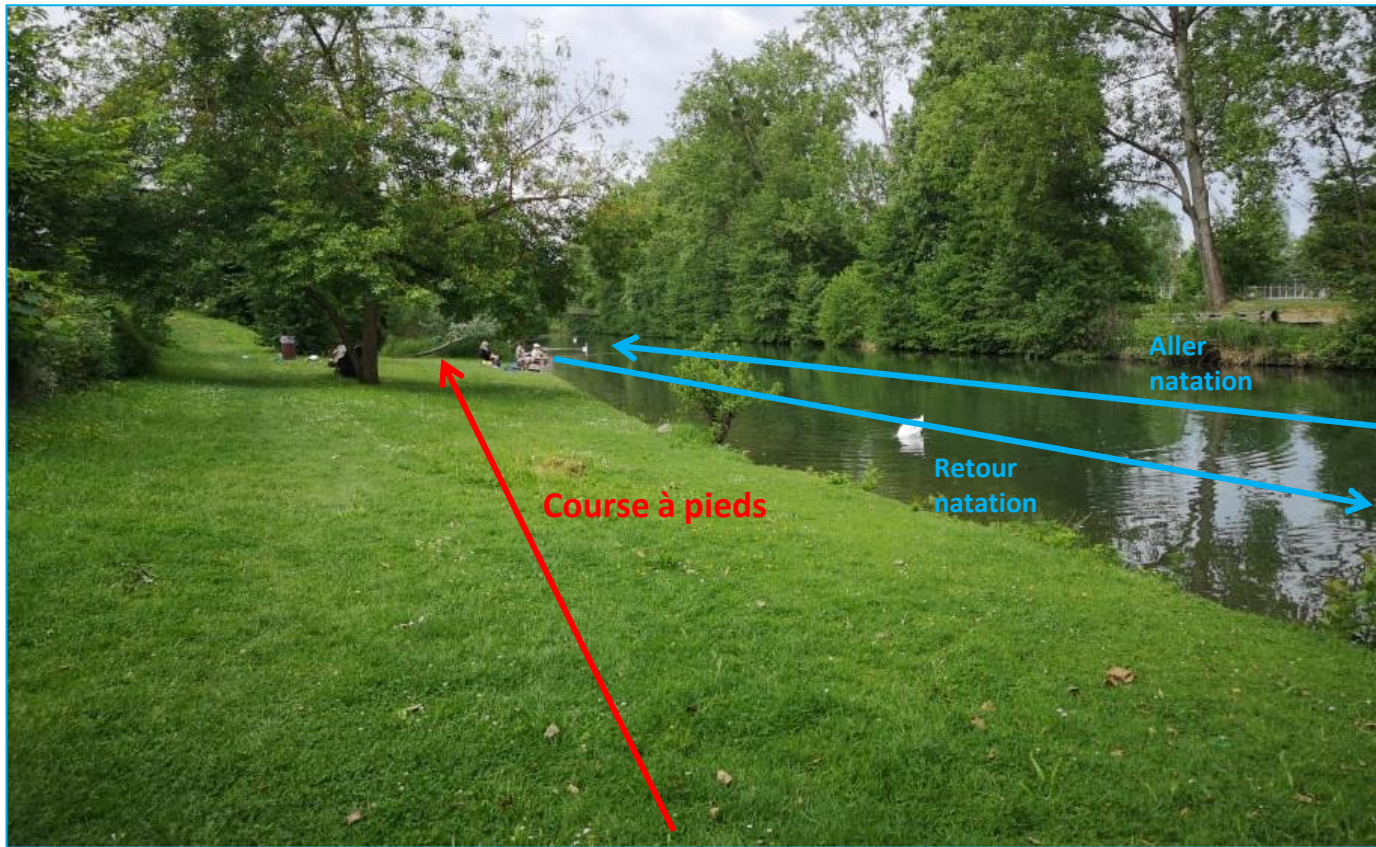


Pour les courses XS et les courses S,
Le départ se fait dans le sens du courant (courant léger)

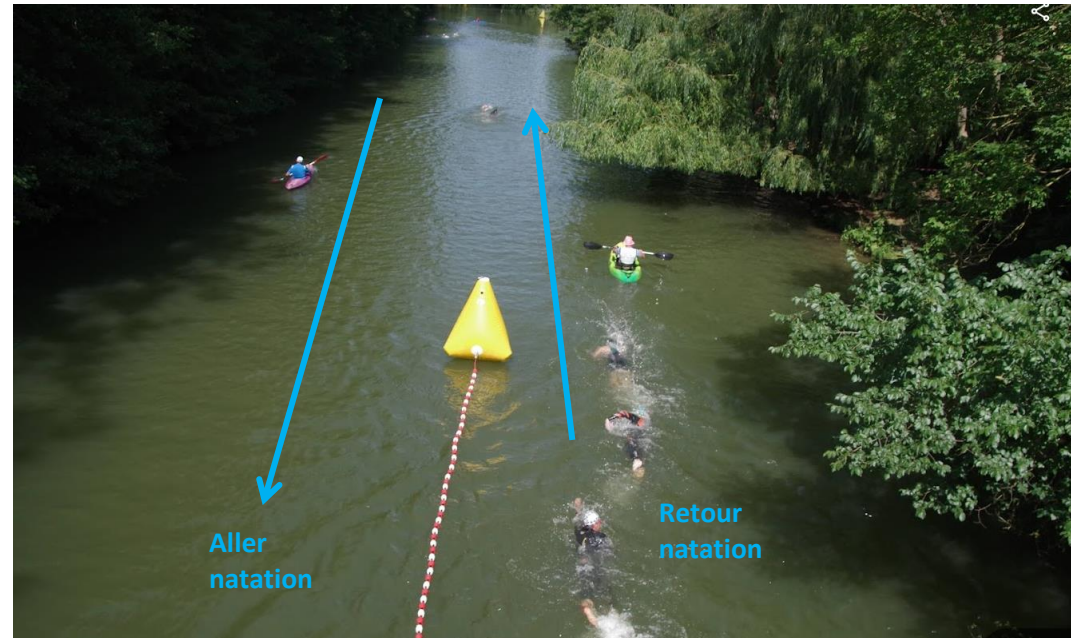
J'attire votre attention sur le fait que le départ sera donné **dès l'alignement réalisé.**

Il faudra donc être **très concentré** à cet instant.

autres vues

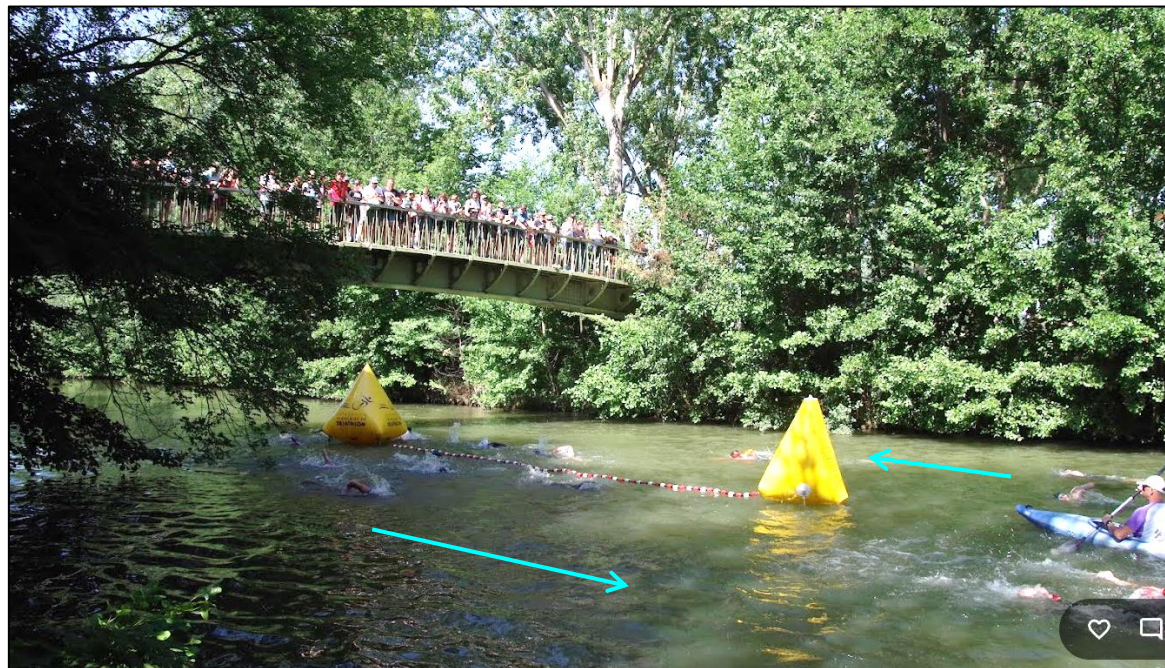


Vue depuis l'autre rive.
accès possible pour le public par passerelle piétons
(400~500m de l'arrivée)

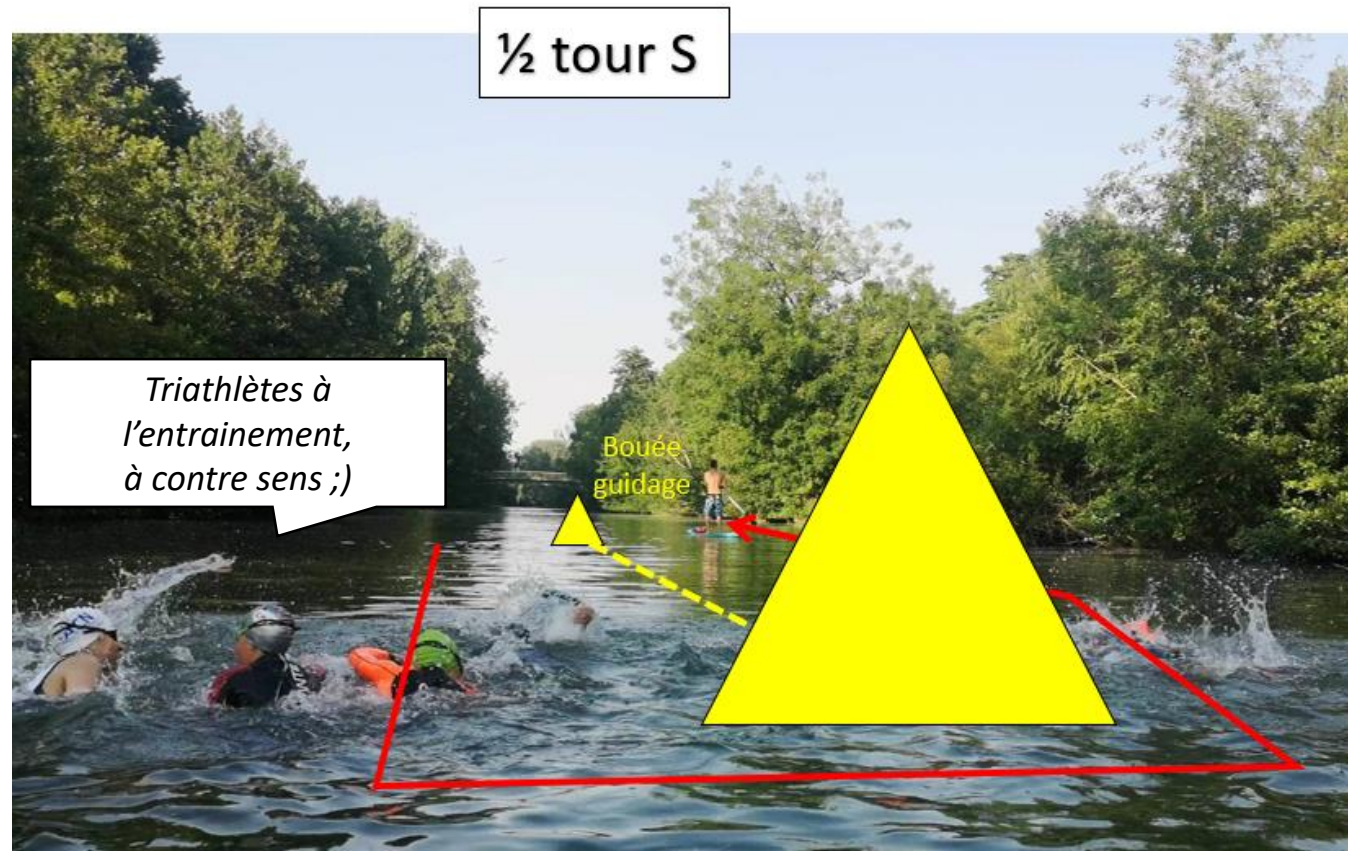


Vue depuis la passerelle piétons
où sera placée la bouée ½ tour XS
accès possible pour le public
(200m du départ nat)

½ tour nat



½ tour nat du XS (sous la passerelle)



½ tour S

Triathlètes à l'entraînement, à contre sens ;)

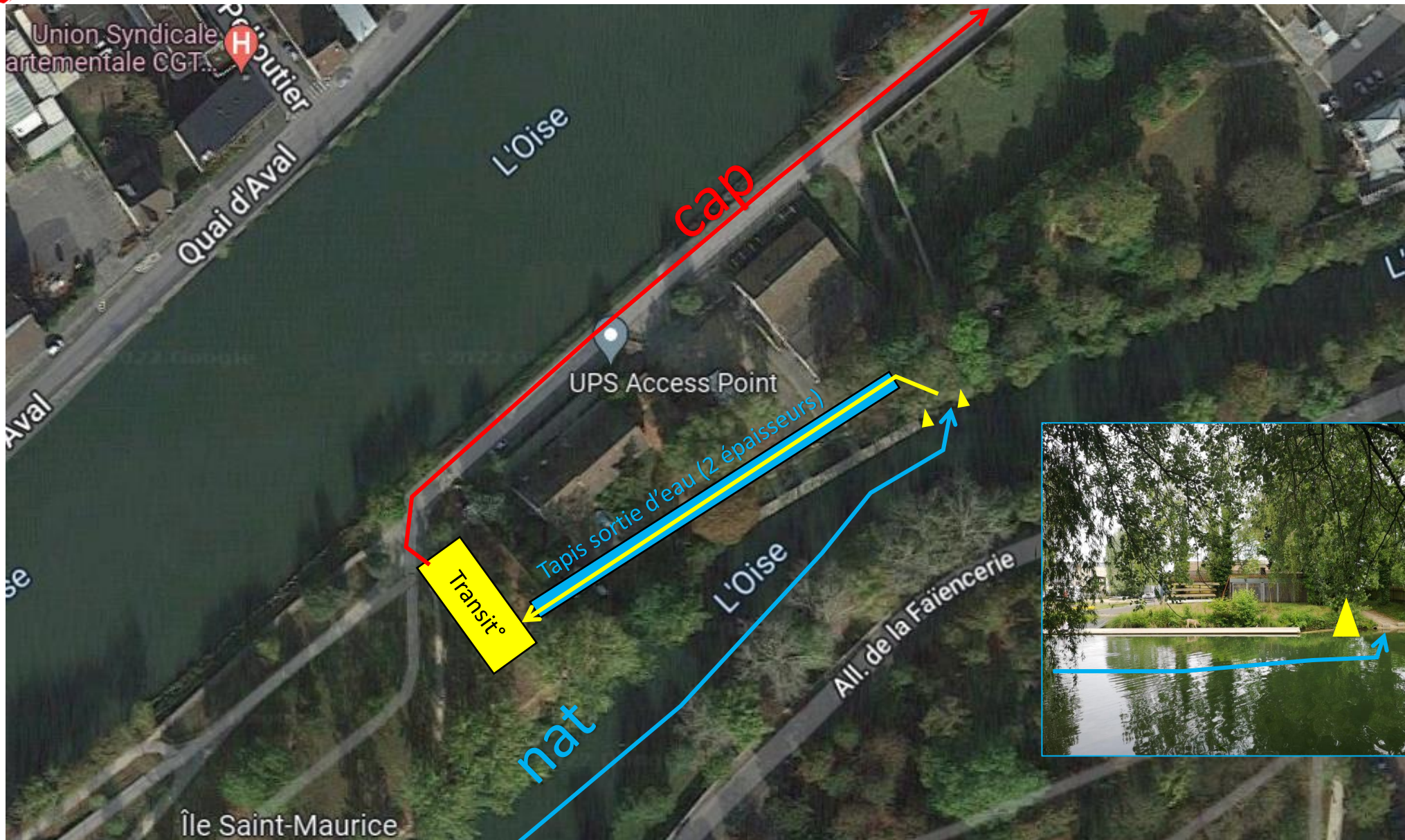
Bouée guidage

½ tour nat du S (passerelle + 250m)



Sortie d'eau (rampe béton)
Des tapis seront installés pour votre confort sur
l'intégralité de la transition

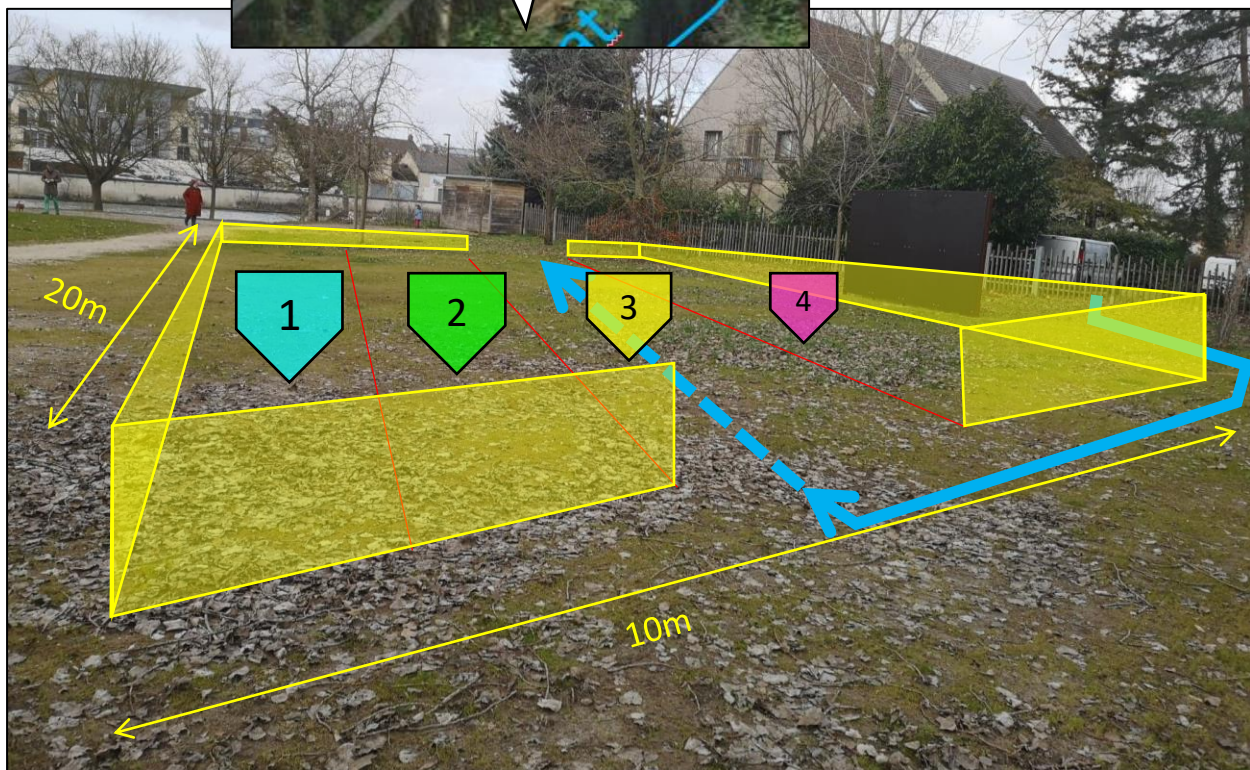
arrivée nat & transition



transition



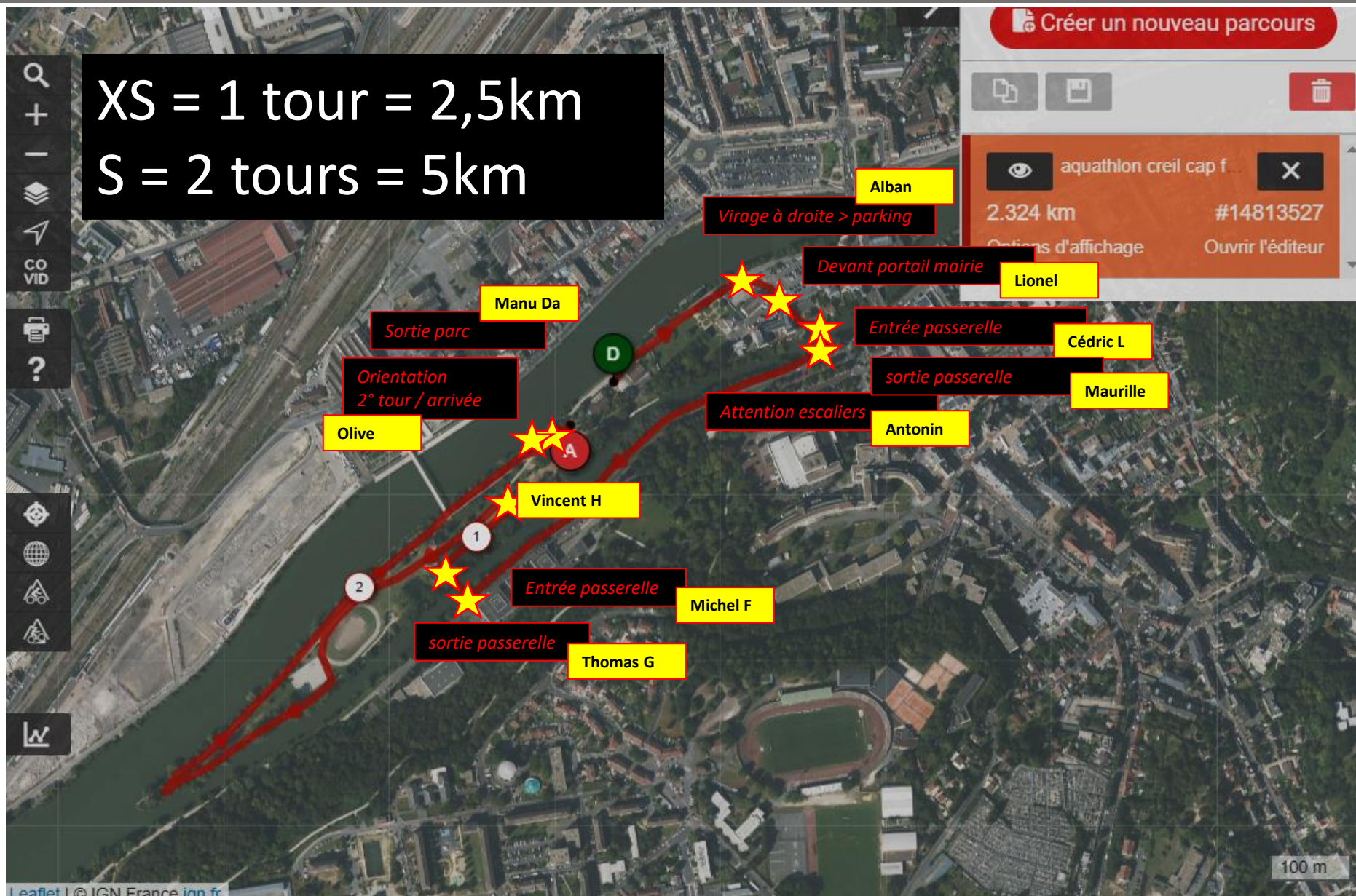
La mise en place dans l'aire de transition se fera
1/4h avant votre départ
Vous rejoindrez ensuite la zone de mise à l'eau pour
l'échauffement.



parcours cap

L'intégralité du parcours sera balisé par de la rubalise et flèches au sol (plâtre blanc)

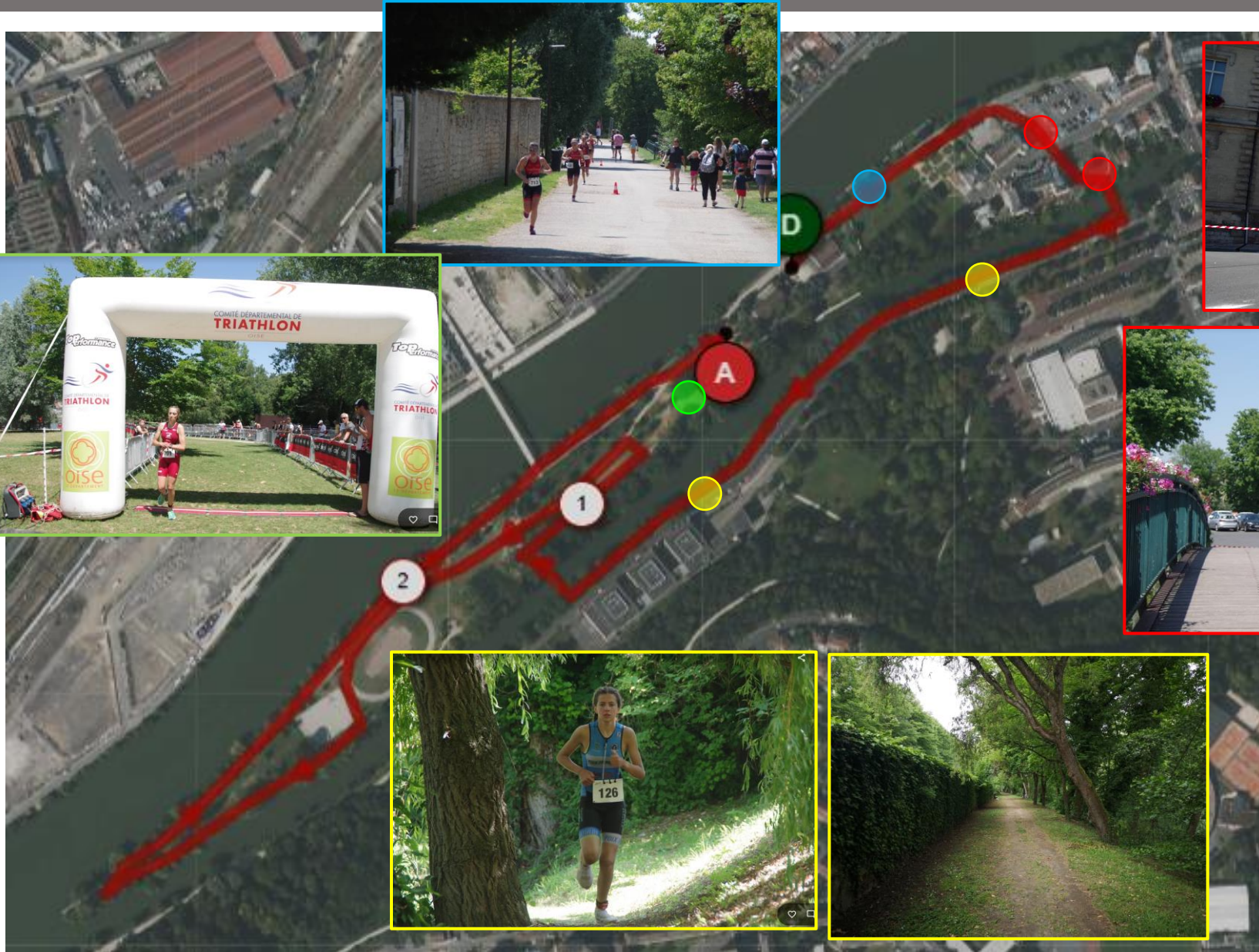
10 signaleurs seront présents pour la sécurité et l'orientation.



parcours cap

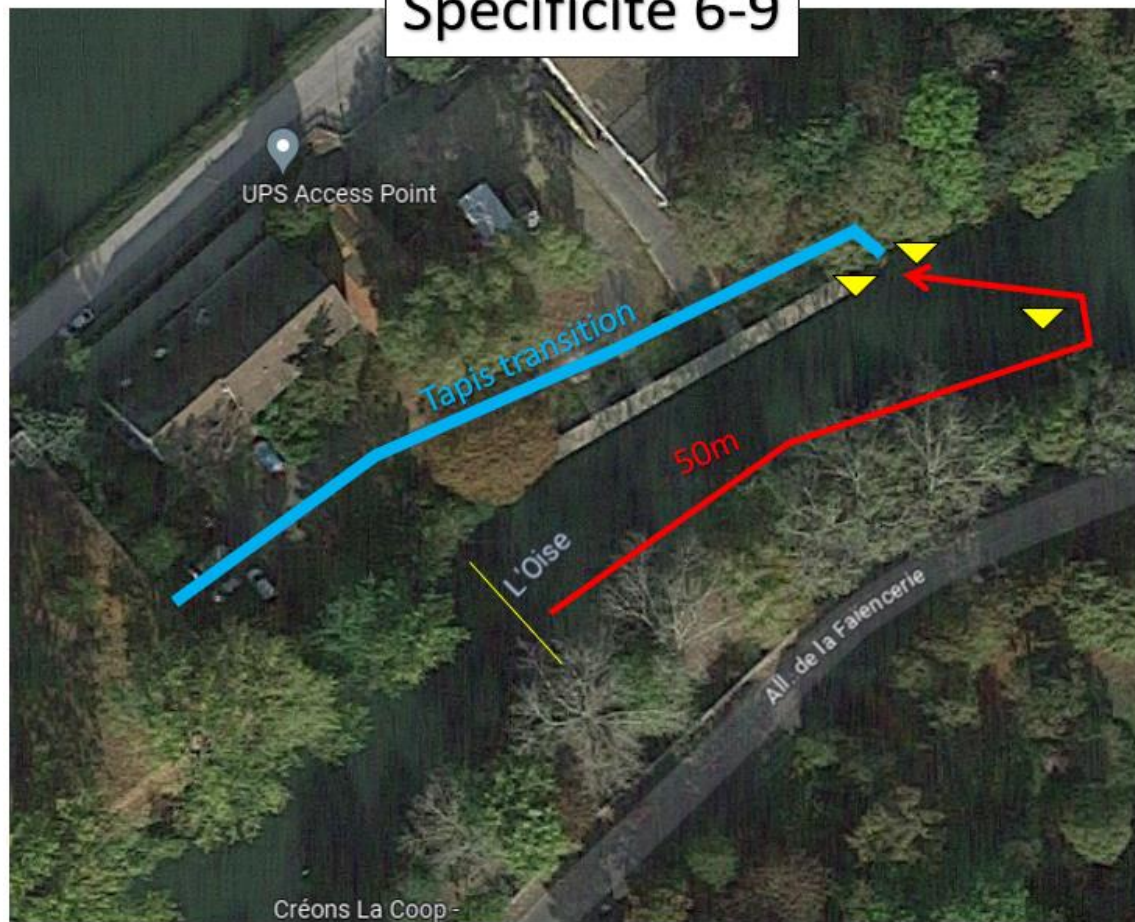
Route :
0,4 km
Non passante

Chemin/herbe
2 km

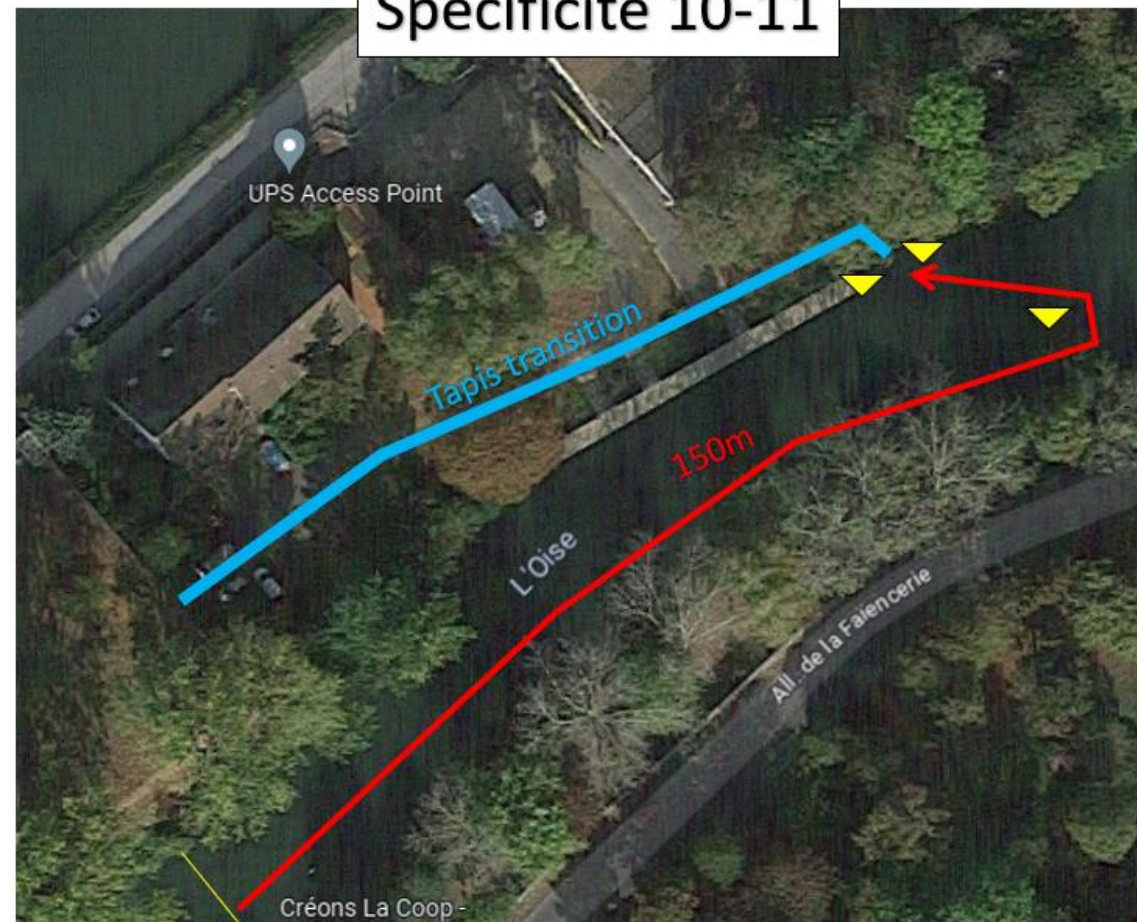


Nat jeunes 6-9 et 10-11

Spécificité 6-9



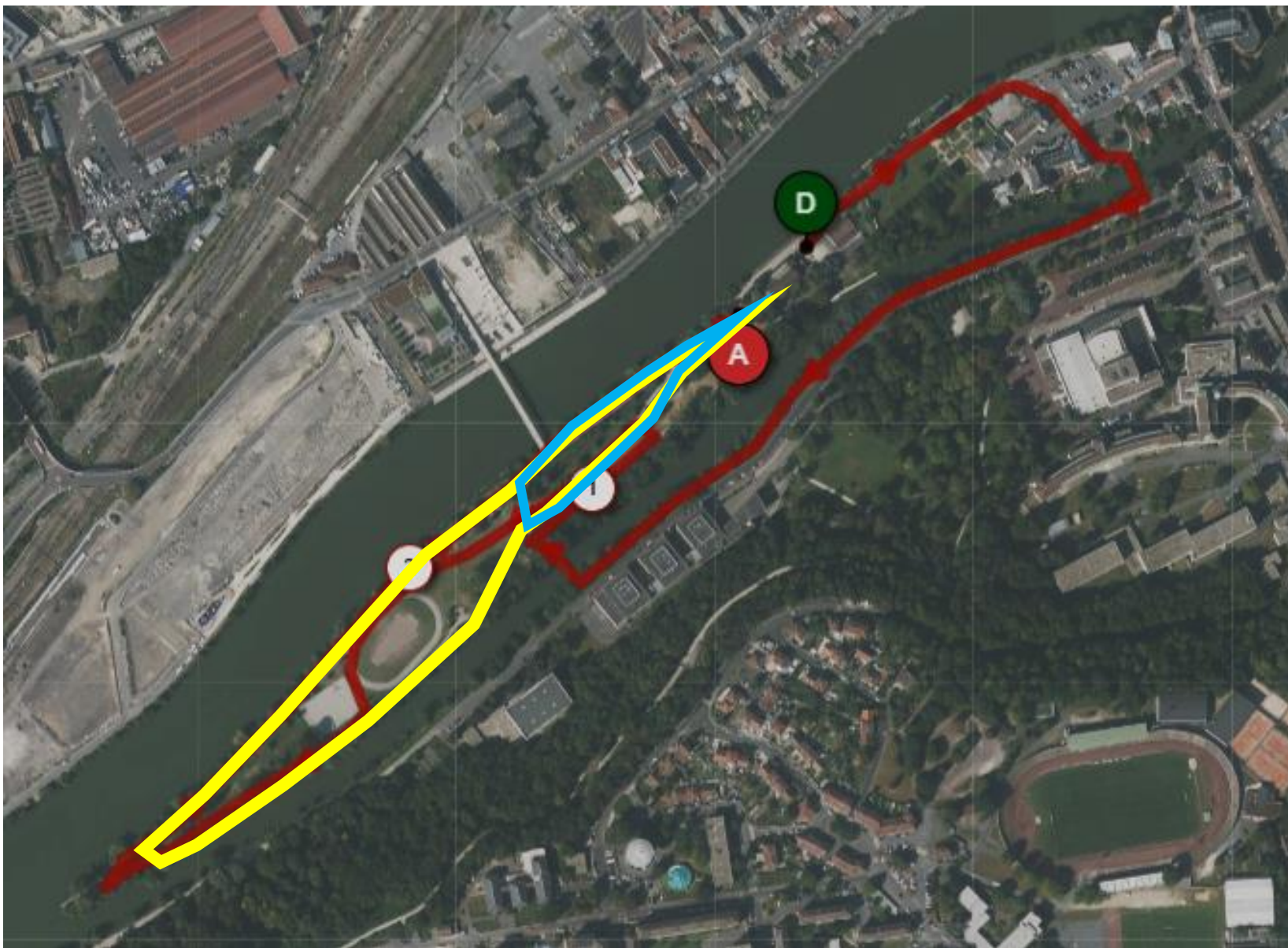
Spécificité 10-11



Cap jeunes 6-9 et 10-11

500m

1000m



Retrait des dossards :

Un entraîneur ou dirigeant club pourra retirer les dossards groupés pour ses athlètes.
Le retrait sera possible à tout moment, à partir de 8h, jusqu'à 1/2h (grand max !) avant votre course.

Cadeau concurrents :

Chaque concurrent recevra son cadeau, un superbe bonnet, à la remise des dossards

Restauration :

Pour votre confort, nous avons cette année fait appel à un traiteur qui proposera du snacking créole ainsi que des « saucisse-frites » à ~7 euros. Paiement CB accepté.
Dans la limite des stocks bien sûr.

Une tente abri est prévue.
Le site est également bien pourvu en ombre fournie par la nature ;)
Enfin, une zone (voir plan page 5) permettra de monter votre tente club.

Photos/vidéos :

Comme lors du TVO, vous aurez la chance d'être photographié sous votre plus beau jour par Romane



@PINKPUMPKINSTUDIO

SELECTIFS CHAMPIONNATS DE FRANCE 2024					QUOTAS							
DISCIPLINE	CAT	DATE	LIEU	DISTANCE	BF	BG	MF	MG	CF	CG	JF	JG
TRIATHLON	Mi / Ca - Ju	19-mai	Sangatte (62)	XS / S			23	24	16	18	17	17
DUATHLON*	Mi / Ca - Ju	16-mars	La Longueville (59)	XS / S			9+1	8+1	8+1	5+1	8+1	6+1
AQUATHLON*	Be - Mi / Ca - Ju	23-juin	Creil (60)	XS / S	7+1	8+1	8+1	9+1	6+1	5+1	6+1	6+1

* Pour les qualifications aux Championnats de France de duathlon et d'aquathlon, sur l'ensemble des quotas attribués par la FFTRI, 1 quota par sexe et par catégorie sera attribué à discrétion de la Ligue.